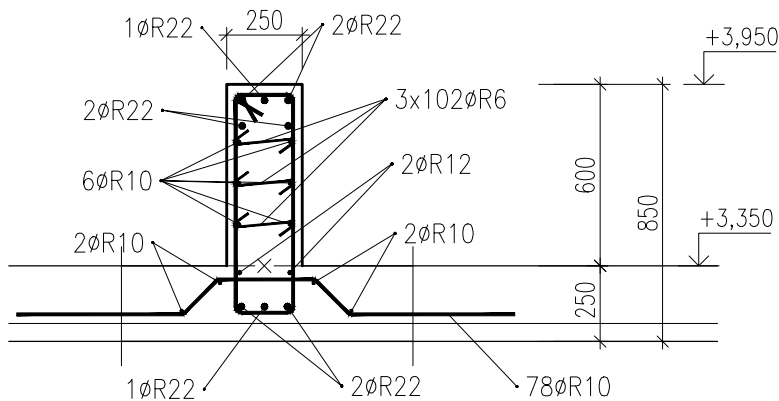


VÝKRES TVARU A SCHÉMA VÝZTUŽE ŽEBRA Ž101.A

ŘEZ A-A' – TVAR

MĚŘÍTKO: 1:25



VÝZTUŽ KRESLENA SCHEMATICKY V SOULADU S VYHLÁŠKOU 499/2006 Sb. O DOKUMENTACI STAVEB.
VÝKRES NENÍ URČEN K PŘÍMÉ REALIZACI, ALE SLOUŽÍ JAKO PODKLAD PRO VYPRACOVÁNÍ PODROBNÝCH VÝKRESŮ VÝZTUŽE (VÝROBNÍ DOKUMENTACE ZAJIŠŤOVANÁ ZHOTOVITELEM STAVBY). TATO DOKUMENTACE MUSÍ BÝT PŘED ZAPOČETÍM KONKRÉTNÍCH STAVEBNÍCH A MONTÁŽNÍCH PRACÍ ODSOUHLASENA GP A INVESTOREM.

Výztuž	B 5000 AA B 5000 BB	PROFILY ≤ Ø12 mm A KARI SÍŤ PROFILY > Ø12 mm	<ul style="list-style-type: none">- VÝZTUŽ DLE ČSN EN 10080 A ČSN 420139,- ZPŮSOB KÓTOVÁNÍ DLE ČSN EN ISO 3766- VÝZTUŽ KÓTOVANÁ NA VNĚJŠÍ LÍČ- POLOMĚRY OBLOUKŮ JSOU POLOMĚRY OHÝBACÍCH TRNŮ, NEOZNAČENÉ- POLOMĚRY JSOU 1/2 Dr,min, NEOZNAČENÉ ÚHLY JSOU 45°, 90° resp. 180°- CELKOVÉ DÉLKY VLOŽEK JSOU STŘIŽNÉ DÉLKY- PŘÍPADNÉ SVAŘOVÁNÍ POUZE V SOULADU S ČSN EN 17660-1- KONSTRUKČNÍ ZÁSADY DLE ČSN EN 1992-1-1
Beton	C25/30 XC1 Cl 0,20 – Dmax 22 – KONZISTENCE S3 MAX. PRŮSAK – mm DLE EN 12390-8		<ul style="list-style-type: none">- BETON DLE ČSN EN 206-1, ZMĚNA Z3- MINIMÁLNÍ TEPLOTA ČERSTVÉHO BETONU<ul style="list-style-type: none">0°C ≤ t < 5°C +10°C ± 2°C-5°C ≤ t < 0°C +15°C ± 2°C-10°C ≤ t < -5°C +20°C ± 2°C- TĚSNĚNÍ PRACOVNÍCH SPÁR DLE VÝKRESŮ ČI TECHNICKÉ ZPRÁVY- BETONÁŽ STROPNÍ DESKY V SOULADU S ČSN EN 13670-1- VIDITELNÉ HRANY BETONU ZKOSIT 10 x 10 mm- VIDITELNÉ POVRCHY BETONU BUDOU PROVEDENY V KVALITĚ SPECIFIKOVANÉ V TECHNICKÉ ZPRÁVĚ ČI VE STAVEBNÍ ČÁSTI PD
Krytí	25 mm (BOČNÍ) 30 mm (SPODNÍ, HORNÍ)	ROZMĚRY VÝZTUŽE VNĚJŠÍ	
ORIENTAČNÍ HMOTNOST VÝZTUŽE		6490 kg	

Index	Datum	Popis revize

<div>STATIKA</div> <div>Jihočeská stavebně konstrukční kancelář s.r.o., Otakarova 20, 370 01 České Budějovice tel.387314121, fax.387437382, statikacb@iol.cz</div>	Číslo zakázky	Datum	Stupeň	Formát
	S-100/17	06/2017	DPS	2xA4
	Vedoucí projektant	Zodp. projektant:	Vypracoval	Kreslil
	Ing. Martin LIŠKA	ING. ŠEDIVÝ	ING. ŠEDIVÝ	VAVROCHOVÁ
Investor	Město Horažďovice, Mírové náměstí 1, 34101 Horažďovice			Vypravení
Název akce	<div>DOMOV PRO SENIORY HORAŽĎOVICE – OBJEKT A</div> <div>parcela č. 1153/9, 1153/4, 2706/4, 2660/7, 2660/25, 2660/26, 2660/27, 2660/33 a st. 1067 v k. ú. Horažďovice</div>			
Výkres	VÝKRES TVARU A SCHÉMA VÝZTUŽE ŽEBRA Ž101.A			Číslo D.1.2.C.A.103